



OCTOBRE ROSE

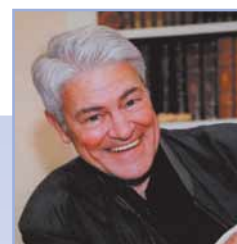
DÈS 50 ANS,
C'EST TOUS LES 2 ANS,
DÉPISTAGE ORGANISÉ
DU CANCER DU SEIN.

Parlez-en avec votre médecin
CANCER INFO SERVICE

810 810 821
(prix d'un appel local)
www.ee-cancer.ffr



éditorial



Les erreurs ou les faiblesses de notre système de santé font souvent la une des médias. Ses performances intéressent moins les journalistes.

Pourtant les comparaisons internationales soulignent régulièrement la grande qualité de la médecine française.

Pour la première fois dans l'histoire de la cancérologie, une enquête mondiale, l'étude Concorde, a comparé le taux de guérison dans trente et un pays, sur les cinq continents, pendant neuf ans, des cancers les plus fréquents : sein, prostate, colo-rectum.

Elle a ainsi étudié le devenir de 1,9 millions de malades.

Les résultats, sous la direction du P^f Michel Coleman de Londres, viennent d'être publiés par "The Lancet Oncology".

Les taux de guérison calculés dans cette enquête sont valables pour l'année 1999. Ces taux se sont encore améliorés depuis neuf ans, mais le classement des pays reste inchangé.

La France se situe parmi les sept premiers pays ayant les meilleurs taux de survie.

En particulier nous avons les meilleurs résultats de toute l'Europe pour le cancer colo-rectal. La mise en œuvre récente du dépistage systématique devrait encore améliorer ce score.

De même, le dépistage systématique du cancer du sein devrait nous rapprocher du taux de 84 % des américains.

En 1918, lorsque Justin Godart fonda la Ligue Contre le Cancer, on ne guérissait que 3 % des cancers. De nos jours, en France, plus de 80 % des femmes ayant eu un cancer du sein sont en vie cinq ans après le diagnostic.

Ces progrès magnifiques, ces résultats dont la communauté médicale française peut s'enorgueillir à juste titre, n'ont pu être obtenus que grâce aux efforts de tous, médecins, chercheurs, bénévoles, donateurs.

Afin que de plus en plus de malades guérissent, nous avons besoin de vous tous, de votre générosité, de votre dévouement, de votre disponibilité, de votre temps.

Merci de votre engagement au sein de la Ligue Contre le Cancer.

AVOIR 70 ANS ET UN CANCER :

ce n'est pas toujours facile

C'est une notion qui est maintenant bien connue des soignants. Elle commence à percer dans le grand public.

Cependant, beaucoup d'idées fausses circulent encore :

Il est faux de prétendre que le cancer des personnes âgées évolue si lentement qu'il est inutile de les traiter.

Il est faux de juger que les inconvénients du traitement seront supérieurs aux bénéfices.

Il est faux d'affirmer que l'âge est une contre-indication à la chirurgie, à la radiothérapie, à la chimiothérapie.

Les problèmes sont analogues aux deux extrémités de la vie :

L'onco-gériatrie, comme la cancérologie pédiatrique, exige simplement une attention particulière dans la réalisation du bilan, dans le choix des doses et dans l'application des moyens.

La réelle particularité de la maladie cancéreuse chez les personnes âgées est d'un autre ordre : **C'est d'une part la difficulté ou le retard au diagnostic** : symptômes atténués, ou noyés dans d'autres douleurs ou misères physiques dues à l'âge, symptômes cachés ou minimisés par le

L'âge, voire le grand âge, ne doivent pas modifier l'attitude médicale générale en face de la maladie cancéreuse.



Pour nous, voici le plus beau résultat de la recherche contre le cancer.

Aujourd'hui, on guérit 1 cancer sur 2. Demain nous irons encore plus loin.
1^{er} FINANCEUR ASSOCIATIF ET INDÉPENDANT DE LA RECHERCHE CONTRE LE CANCER.

www.ligue-cancer.net Tél. : 0 810 111 101

LA LIGUE 101 comités *par amour de la vie*

Recherche · Aide aux malades · Information · Prévention · Dépistage

Le SUCCES de votre traitement dépend aussi de VOUS.

malade par crainte des conséquences de leur aveu, ou par souci de ne pas ennuyer l'entourage, et à l'inverse, solitude qui fait

que personne n'est en mesure d'alerter le malade sur une pâleur, une toux, une fatigabilité apparues récemment.

Ce sont d'autre part les conséquences sociales de la maladie cancéreuse, grande pourvoyeuse d'inégalités socio-économiques, et qui prennent toute leur dimension lorsque la maladie frappe une personne âgée, en particulier lorsqu'elle est seule.

Les hospitalisations sont devenues de plus en plus courtes. Le travail d'information et d'accompagnement social s'en trouve très diminué. Les malades sont très tôt livrés à eux même, ou à leur famille lorsqu'elle est présente.

Il est rare que les dispositifs de retour à domicile soient organisés, encore plus rare qu'ils soient suffisants, et en tous cas on manque de temps pour les mobiliser assez tôt.

Les personnes âgées, éprouvées par la maladie, par l'annonce du diagnostic, par son traitement savent bien rarement à qui s'adresser pour se faire aider.

Enfin l'augmentation régulière des frais restant à la charge des malades peut bloquer l'accès à certains soins ou besoins liés au cancer et entraîner une précarité. La Ligue Contre le Cancer, à l'occasion du 10^{ème} anniversaire des États Généraux des malades atteints de Cancer a choisi de se pencher tout particulièrement sur ces problèmes difficiles.



APPELER LE 04.74.45.30.30



LES SIGNES A NE PAS NEGLIGER :

- 1 Modification apparente d'une verrue, d'un grain de beauté ou d'une autre anomalie de la peau.
- 2 Troubles de la fonction urinaire.
- 3 Troubles intestinaux.
- 4 Troubles permanents de la déglutition.
- 5 Ecoulement sanguin répété ou simple tache de sang.
- 6 Ecoulements anormaux.
- 7 Boule palpable même non douloureuse.
- 8 Durcissements localisés des tissus.
- 9 Perte de poids.
- 10 Fatigue inhabituelle.
- 11 Pâleur

Contactez votre médecin traitant
Ou **CANCERINFOSERVICE**
0 810 810 821

**Vous fêtez actuellement votre
75^{ème} anniversaire
BRAVO**

Vous avez :

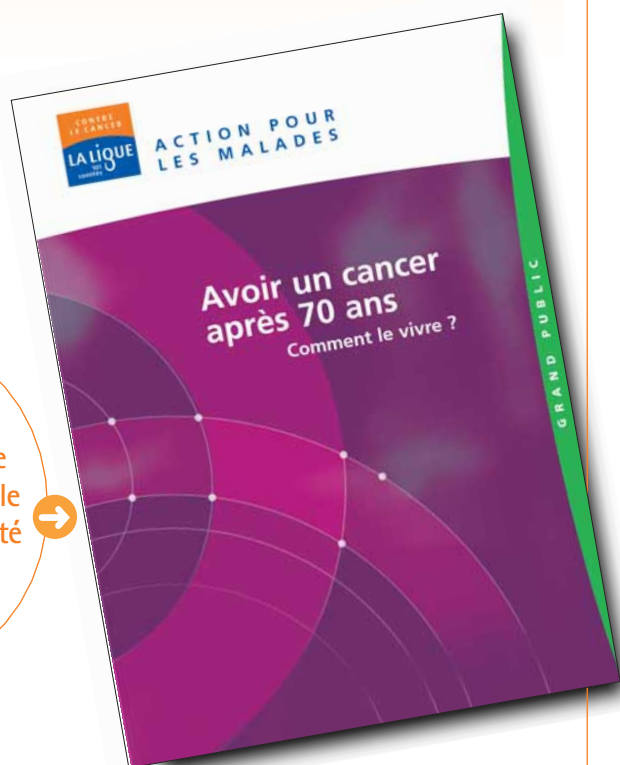
- déjoué les embûches,
- surmonté les maladies.

**Vous souhaitez cueillir les bonnes heures
de la vie.**

NE RELACHEZ PAS VOTRE VIGILANCE.

SOYEZ À L'ECOUTE DE VOTRE CORPS...

l'observation, l'écoute et la palpation
peuvent vous aider à détecter les anomalies
susceptibles d'être synonymes de cancers éventuels.



Brochure
disponible
au Comité
de l'Ain



→ Si vous nous avez aidés, MERCI !

Si vous le faites aujourd'hui, pour la première fois, votre don nous permettra d'intensifier la **lutte contre le cancer** en renforçant la Recherche, en améliorant l'information et le dépistage, et en aidant les malades et leur famille.



**Vous disposez d'un peu de temps :
rejoignez la Ligue contre le cancer**

Nos délégations cantonales et leurs bénévoles
sont la base de toutes nos actions pour lutter contre
le cancer dans le département de l'Ain.
Pour un premier contact et pour connaître
la ou le délégué de votre canton,
téléphonez au **04 74 22 58 96**.

Il dépend de vous et il
dépend de nous que, dans
les décennies à venir, on
gagne définitivement
contre le cancer par l'ac-
croissement de la qualité et
de l'importance de la
recherche fondamentale.



COMITÉ DE L'AIN

AGENDA DES MANIFESTATIONS

OCTOBRE

- **Dimanche 12 :** présence à la fête de la GRANDE MARGOT à CEYZERIAT
- **Dimanche 12 :** 16h Airs et ensembles d'opéras et d'opérettes BELLA VOCE à la salle des fêtes de MEXIMIEUX organisé par la délégation de MEXIMIEUX
- **Dimanche 19 :** 13h30-marche sur CEYZERIAT organisée par la délégation de PERONNAS
- **Dimanche 19 :** 12h - repas dansant à la salle des fêtes de FOISSIAT organisé par la délégation de MONTREVEL
- **Samedi 25 :** 20h - soirée-cabaret L'ETINCELLE à l'ESPACE 1500 organisée par la délégation d'AMBERIEU

NOVEMBRE

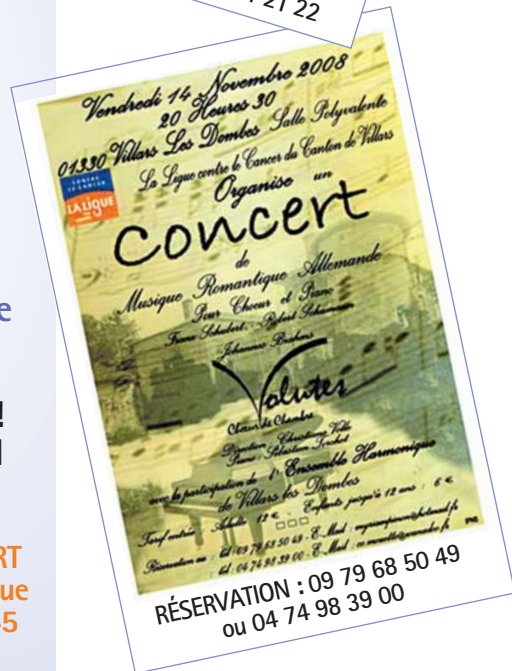
- **Dimanche 2 :** 14h30 thé dansant à ST CYR S/MENTHON organisé par la délégation de PONT DE VEYLE
- **Judi 13 :** 18h vidéo-conférence animée par le Pr Alain PUISIEUX, directeur de la recherche au C.L.B. à la salle de la mairie de LAGNIEU organisée par la délégation de LAGNIEU
- **Vendredi 14 :** 20h30 concert musique romantique allemande à la Salle polyvalente de VILLARS LES DOMBES
- **Dimanche 23 :** 10ème anniversaire des ETATS GENERAUX DES MALADES ATTEINTS D'UN CANCER à PARIS
- **Samedi 29 :** 12h couscous dansant salle des fêtes de CHALAMONT organisé par la délégation de CHALAMONT



LE TABAC
vous enfume
et vous angoisse

**Vous fumez
dans l'anxiété !
CONSULTATION
ANTI-TABAC**

Patricia FAUROBERT
Médecin Tabacologue
Tél. 04.74.45.84.45



OUI je fais un don d'urgence à la Ligue

et je renouvelle mon soutien à la Ligue dans l'enveloppe ci-jointe, sans affranchir.

Je verse un don de :

- 15 € 25 € 35 €
 50 € 80 € ou € (autre somme)
 Je m'abonne à la revue "Vivre" : 3,81 € (pour 4 numéros)
 J'adhère au Comité départemental, cotisation 8 €.

Je joins mon règlement à l'ordre du Comité de l'Ain de la Ligue contre le cancer par :

- chèque bancaire chèque postal

de la part de :

NOM.....

Prénom.....

Adresse.....

Code postal..... Ville.....



→ Votre NOUVELLE déduction fiscale

66% de vos versements à la Ligue sont déductibles de vos impôts, dans la limite de 20% de votre revenu imposable. Ainsi, un don de 30 € ne vous coûte que 10,20 €. Dès réception de votre don, nous vous enverrons votre reçu fiscal dans les plus brefs délais.

Votre don comprend, sauf avis contraire de votre part, un montant d'adhésion de 8 €, déductible aussi de vos impôts.

LIGUE NATIONALE CONTRE LE CANCER
Comité de l'Ain - 56, rue Bourgmayer
01000 BOURG EN BRESSE
Tél. 04 74 22 58 96 - CCP 1888 05 W Lyon



COMITÉ DE L'AIN